

महाराष्ट्र

वार्षिकी 2023

मार्च 2023

संपादक

तुकाराम जाधव
विवेक घोटाळे
मुक्ता कुलकर्णी



समकालीन
राजकारण



सकारात्मक
प्रयोग

शान्ति-पाणी
पर्यावरण

अर्थकारण
विकास प्रकल्पांचे
राजकारण

समाजक्रांती



THE UNIQUE FOUNDATION
Social Intervention Through Education



Principal

C.S.M's Arts & Commerce College
Chakur, Tal. Khod, Dist. Pune.

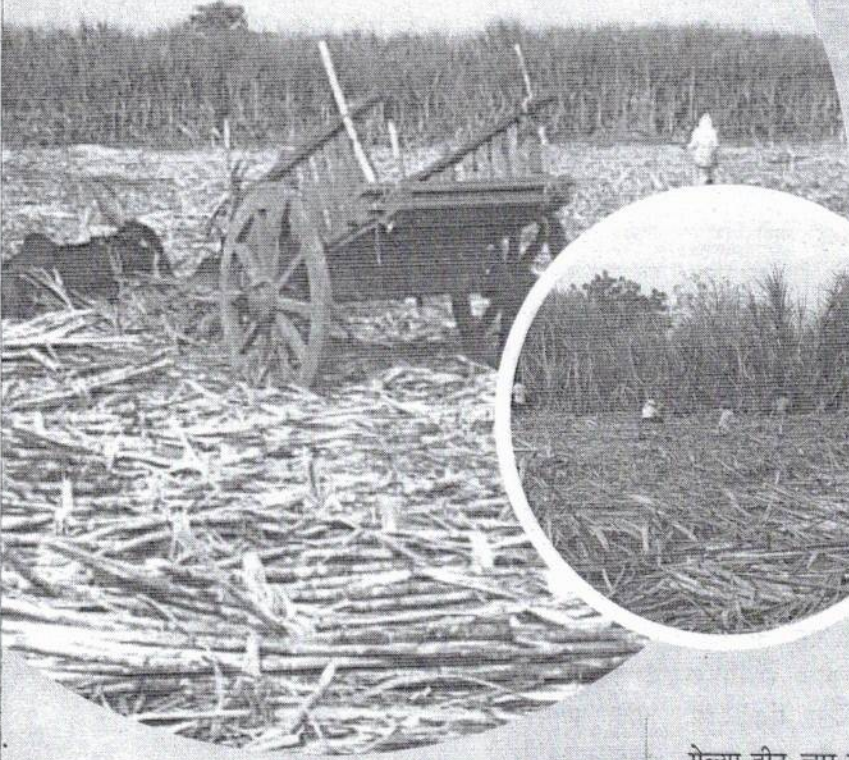
१०८	४२. शेती आणि ग्रामविकास, एकाच नाण्याच्या दोन बाजू	डॉ. अमोल वाघमारे	२३१
	४३. ग्रामसभा : गावकऱ्यांचे ब्रम्हास्त्र	संजय ज्ञानोबा शिंदे	२३५
११२	४४. पंतप्रधान पीक विमा योजना : उस्मानाबाद जिल्ह्यातील शेतकऱ्यांचा न्यायालयीन लढा	केदार देशमुख	२४०
११५	४५. अतिरिक्त उसाचा पेच	डॉ. सोपान घोळवे	२४४
११८	समाजक्रांती		
१२६	४६. सत्यशोधक समाज : नाबाद १५० वर्षे	दिलीप चव्हाण	२५२
१२९	४७. हैदराबाद मुक्तिसंग्राम आणि मराठवाडा	भाऊसाहेब शिंवाजीराव उमाटे	२५६
१३६	४८. दलित पँथर : काल आज आणि उद्या	प्रा. प्रकाश मा. पवार	२७७
१४०	सकारात्मक प्रयोग		
	४९. सह्याद्री फार्मर्स : शेतकरी उत्पादक कंपनीची यशोगाथा	योगेश बिडवई	२८२
१४६	५०. मनरेगातून औसा पॅटर्नची निर्मिती	अश्विनी घोटाळे-बोरगांवकर	२८९
१५१	५१. सेवा आणि संघर्षाचे प्रतीक : 'सेवालय'	रविकिरण गळगे	२९४
१५७	५२. गोष्ट पाणीदार गाव निढळची...	गंगाधर रामू बनसोडे	२९९
१६४	५३. आदर्श शेतकरी : राजेंद्र ताले यांचा नैसर्गिक शेतीचा प्रयोग	डॉ. सोमिनाथ घोळवे	३०५
	स्मृतीशेष		
१७२	५४. एन्.डी. पाटील : कार्यकर्ता ते नेतृत्वाचा आदर्शबिंदू	किशोर बेडकीहाळ	३१२
१७८	५५. कुमार शिराळकर : प्रेरणादायी क्रांतिकारक	दत्ता देसाई	३२०
	५६. प्रा. नागनाथ कोतापल्ले : साहित्याचा जीवनलक्ष्यी, लोकशाहीवादी अन्वयार्थ	डॉ. नागनाथ बळते	३२५
१८४	५७. लता मंगेशकर : मेरी आवाज ही पहचान है	मधुवंती बोरगांवकर	३३०
१९२	दिनदर्शिका : २०२३	मनोज जगताप	३३३



(Signature)

Principal

C.S.M.'s Arts & Commerce College
Chakan, Tal-Khed, Dist-Pune.



अतिरिक्त उसाचा पेच

डॉ. सोपान घोळवे

sopangholve71@gmail.com



गेल्या तीन-चार वर्षांपासून पावसाचे प्रमाण वाढल्याने, पाणीसाठे ज्या शेतकऱ्यांकडे सुरक्षित आहेत, त्यांनी चार पैसे मिळतील, या आशेने ऊस पिकाची लागवड केली आहे. गेल्या हंगामात अतिरिक्त उसाचा प्रश्न निर्माण झाल्याचा अनुभव पाठीशी असतानाही ऊस लागवड क्षेत्र वाढत आहे. हे २०२२-२३ या वर्षाचे विशेष आहे. या वाढत्या ऊसतोडणीचे योग्य नियोजन, व्यवस्थापन होण्याशिवाय ऊसतोडणी यंत्रणा तटस्थपणे राबवणे आवश्यक आहे. मात्र कितीही नाही म्हटले तरी ऊस गाळपाचे राजकारण कारखाना प्रशासनाकडून (कारखानदारांकडून) झाल्याशिवाय राहत नाही. शेतकरी, राजकीय नेतृत्वाचे कार्यकर्ते, मतदारसंघातील शेतकरी, संचालक मंडळाच्या जवळचे शेतकरी या सर्वांच्या ऊस लागवडीस वेळेवर तोंड मिळते. मात्र सामान्यांना ऊसतोडणीसाठी वाट पाहावीच लागतेच. यंत्रणेतील हे राजकारण टाळणे आवश्यक आहे.



Principal

S.S.M.'s Arts & Commerce College
Chakan, Tal-Khed, Dist-Pune.